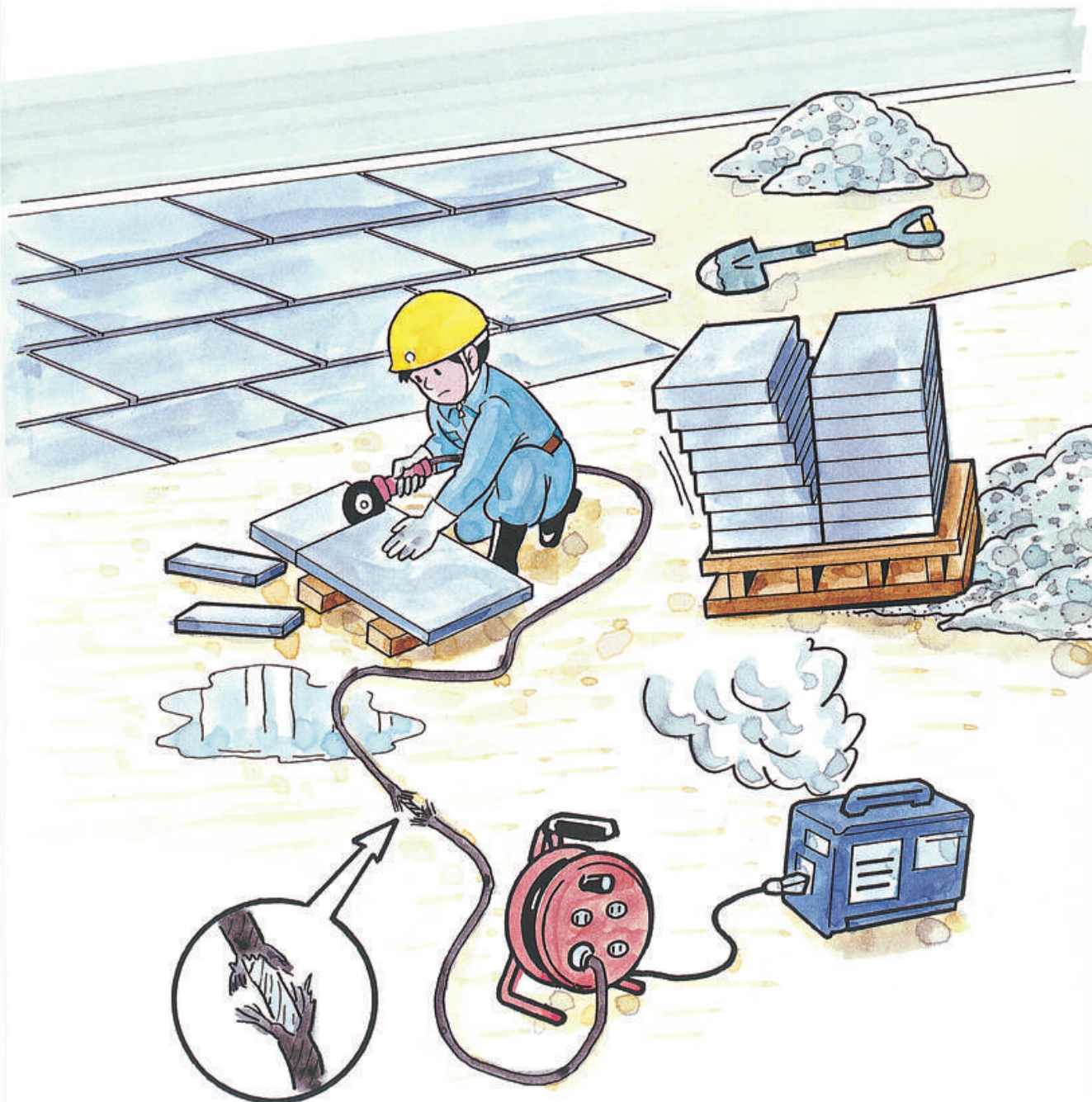


建設業 K Y T シート

No. 9 平板による舗装作業

どんな危険がありますか？

あなたならどうしますか？



作業の状況

舗装に使用の平板をサイズに合わせるため、電動カッターを使って作業をしています。

建設業労働災害防止協会

整理 番号	9	業 種	造園工事	作業の 種 類	平板舗装作業	災害の 種 類	飛 来 落 下 切れこすれ・腰痛
1 作業状況							
平板による舗装作業							
2 予想される危険							
<ol style="list-style-type: none"> 1. 平板を切断作業中、破片が飛散し目にあたる。 2. 平板を切断作業中、台木が動いたため、カッターで足を切傷する。 3. 材料の積み方が悪いため荷が崩れ、作業員に当る。 4. 作業中無理な姿勢が続いたため、腰痛になる。 5. 発電器の電線に破損があるため、ショートし、感電する。 							
3 安全対策・事前処置						関係条文	
<ol style="list-style-type: none"> 1. 保護メガネ・防じんマスクを使用して作業をする。 2. 作業するときはよそ見せず、無理な姿勢での作業はしない。 3. 材料の置き場所は、しっかりした路盤で平地とし、きちんとした積み方で積み重ねる。 4. 作業中は時々腰を伸ばしたりして、同じ姿勢での作業を連続して長く続けない。 5. 使用前点検を行い、電線等に破損がある場合は補修する。 <p>※90デシベル以上の強烈な騒音を発する場合は、耳栓などの防音保護具を使用する。</p>						<ul style="list-style-type: none"> ・安衛則第336条 ・安衛則第582条 ・安衛則第593条 	
						<ul style="list-style-type: none"> ・安衛則第595条 	