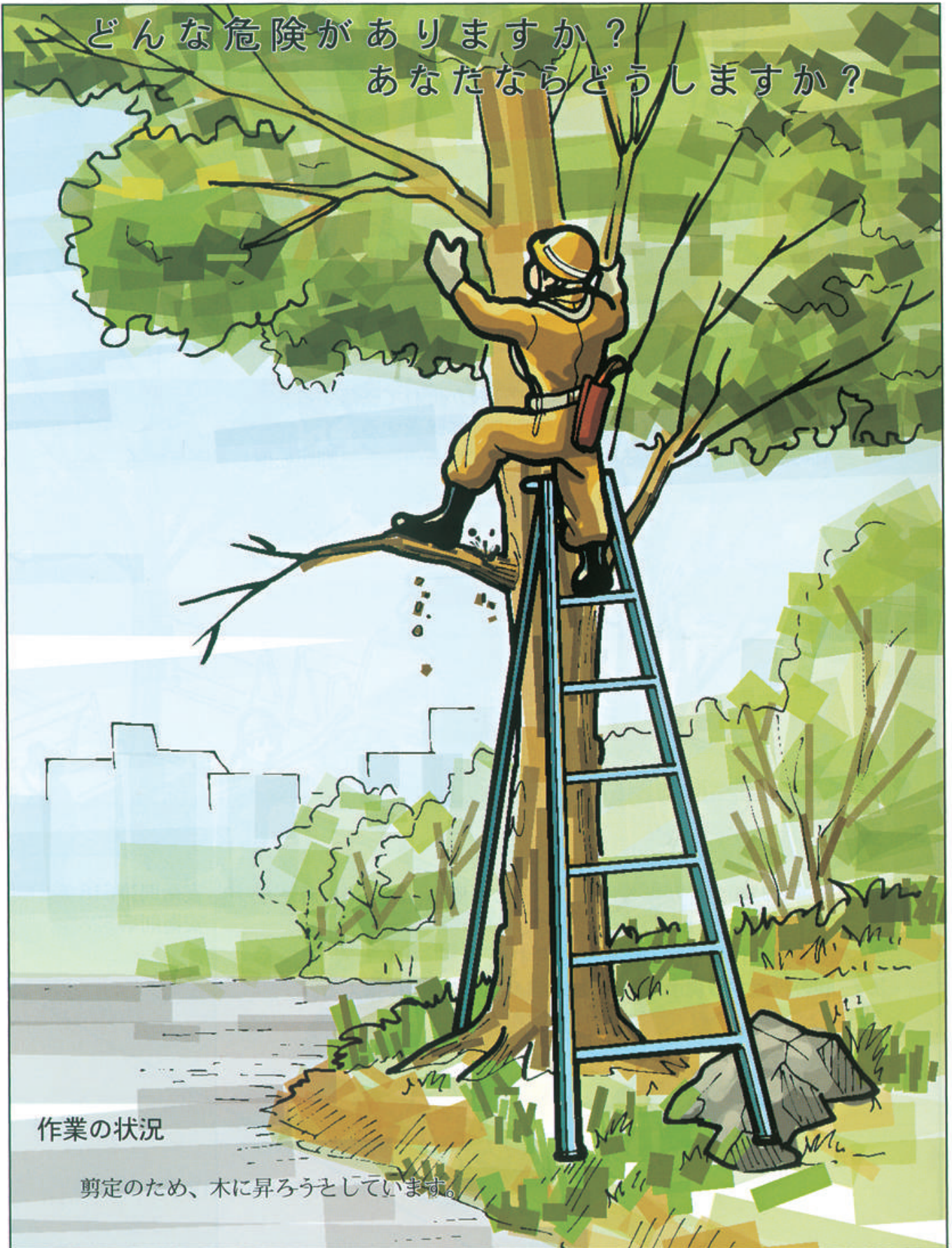


建設業 K Y T シート

No.5 枝に足をかけての剪定作業



建設業労働災害防止協会

整理番号	5	業種	造園工事	作業の種類	剪定のための昇降	災害の種類	墜落・転倒
1 作業状況 枝に足をかけての剪定作業							
2 予想される危険 1. 折れそうな枝に足をかけているので、枝が折れて墜落する。 2. 安全帯を使用していないので、作業の際に墜落する。 3. 三脚の脚部が段差のあるところに置いているので、三脚が転倒し、墜落する。							
3 安全対策・事前処置 1. 木に昇る時の足をかける枝は、十分に点検し、枯枝や折れそうな枝には、足を掛けないようにする。 2. 木の上での作業は、安全帯を使用する。 3. 三脚の設置する場所は、段差のない平坦な場所に据える。							関係条文 安衛則第518条2項 安衛則第528条